

1101

Rammbock

Battering ram

BAUANLEITUNG
ASSEMBLY MANUAL



Bausatz
voll funktionstüchtig!
WIEDER ZERLEGBAR!
Construction kit
fully functional!
CAN BE TAKEN APART!

DANKE

WOODHEROES®
Nachhaltig spielen.

THANK YOU

für deine Entscheidung, ein WoodHeroes®-Produkt, zu kaufen. **Du leistest damit einen wichtigen Beitrag für unsere Umwelt!**

WoodHeroes® ist die neue Welt der nachhaltigen Holzspielzeuge, die funktionell, schadstofffrei und als **Bausatz oder vormontiert** erhältlich sind.

Mit nur wenigen Handgriffen sind die WoodHeroes®-Produkte spielbereit und werden so rasch zu einem **Erlebnis mit viel Spannung und ultimativem Spielspaß!**

Das von WoodHeroes® verarbeitete Holz stammt aus Wäldern mit nachhaltiger Forstwirtschaft. Die **österreichische Produktion** zeichnet sich durch **100%ige Umweltfreundlichkeit** aus.

Sollte dein Spielzeug trotz sorgfältiger Herstellung irgendwann nicht mehr gebrauchsfähig sein, entsteht durch die unbehandelten Holzmaterialien **kein unnötiger, umweltbelastender Müll.**

WoodHeroes® weist darauf hin, dass das Holzspielzeug durch die **verwendeten natürlichen Rohstoffe** immer ein **individuelles Erscheinungsbild** hat.

for your decision to buy a WoodHeroes® product. **You are making an important contribution to our environment!**

WoodHeroes® is the new world of sustainable wooden toys which are functional, free of toxic substances and available as a **construction kit or pre-assembled.**

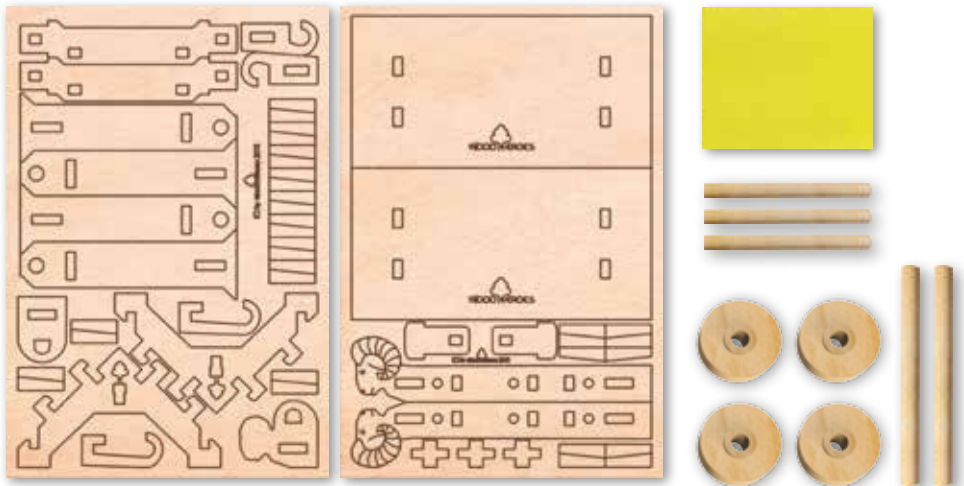
In only a few steps WoodHeroes® products are ready to play with and, so quickly turn into an **experience with lots of adventure and hours and hours of fun!**

The wood used by WoodHeroes® stems from forests with sustainable silviculture. The **Austrian production** stands out by being **100% eco-friendly.**

Should your toy, in spite of careful production, eventually not be useable anymore, there will be no **unnecessary waste that pollutes the environment** because only untreated wooden material is used.

WoodHeroes® would like to point out that **no two wooden toys look the same** due to the **natural materials** used.

PACKUNGSGEHALT CONTENTS



ZEICHENERKLÄRUNG / HINWEISE

LEGEND / NOTES

1.

Reihenfolge, in der die Teile zu montieren sind.
Order in which to assemble the components.

2

Bauteilnummer
Number of component.



Bauteile in die Richtung einsetzen.
Assemble the component(s) in this direction.



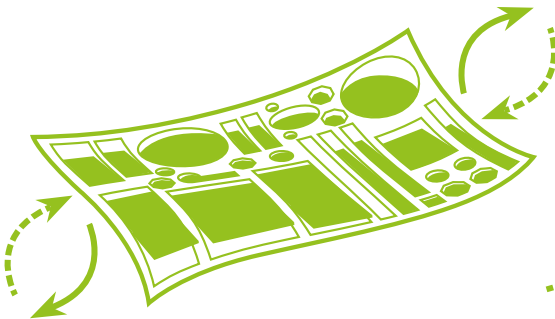
Nicht geeignet für Kinder unter 3 Jahren.
Erstickengefahr durch verschluckbare Kleinteile.
Anschrift des Herstellers aufbewahren.

Not suitable for children under the age of 3 years.
Choking hazard – contains small parts that may be swallowed. Keep the manufacturer's address.

TEILE HERAUSLÖSEN

REMOVE PARTS FROM FRAME

1.



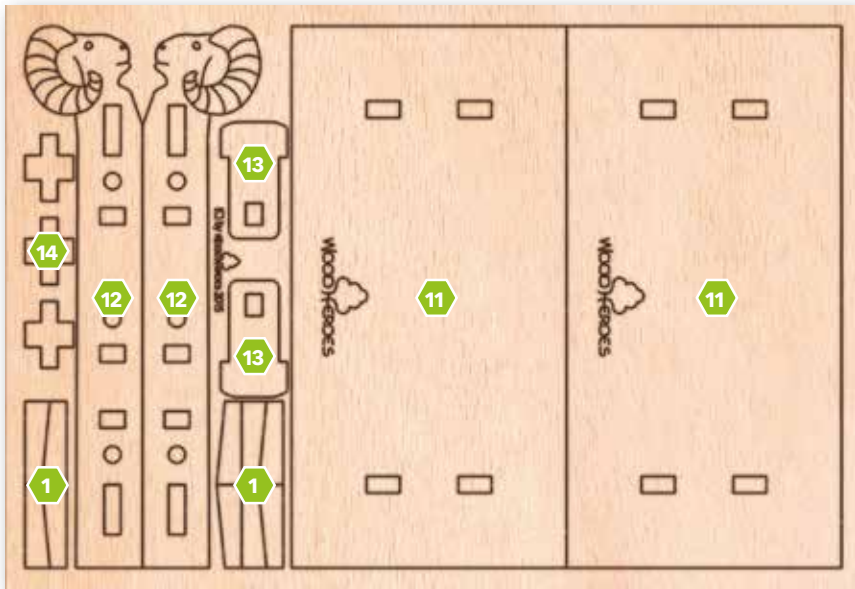
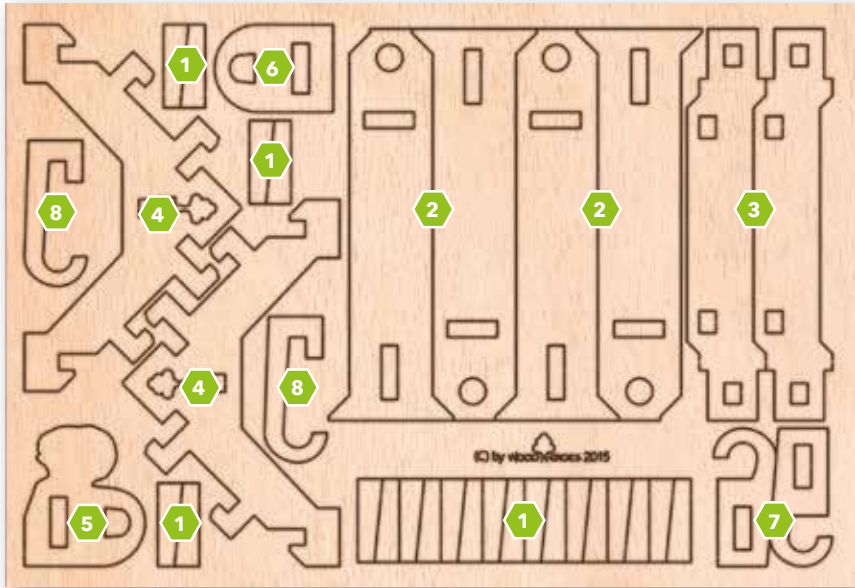
2.



3.

Nur wenn nötig.
Only if necessary.





1 2x

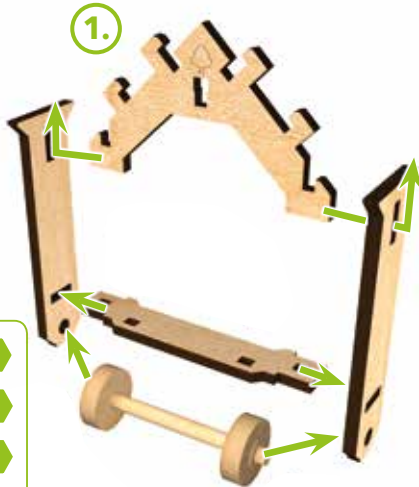
4 x 9

2 x 10

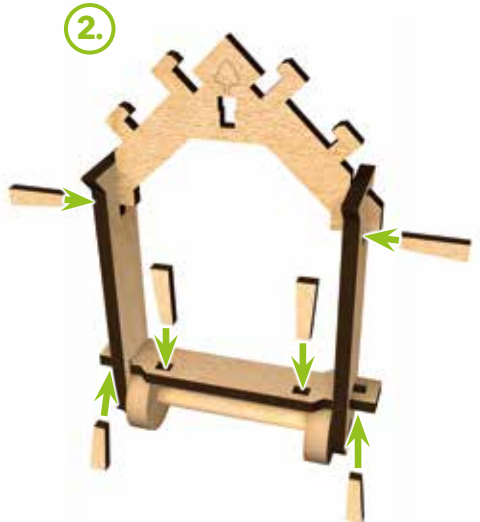


2 2x

1.



2.



12 x 1

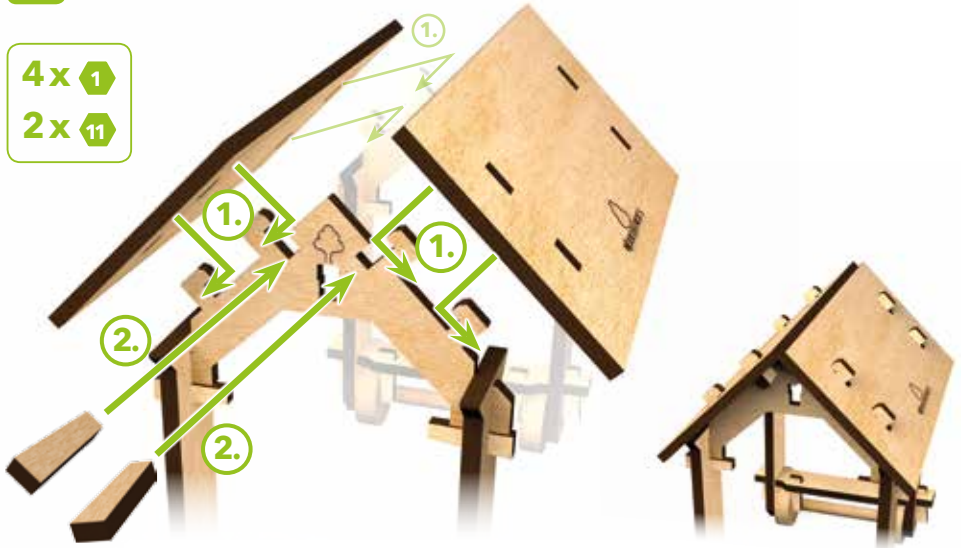
4 x 2

2 x 3

2 x 4

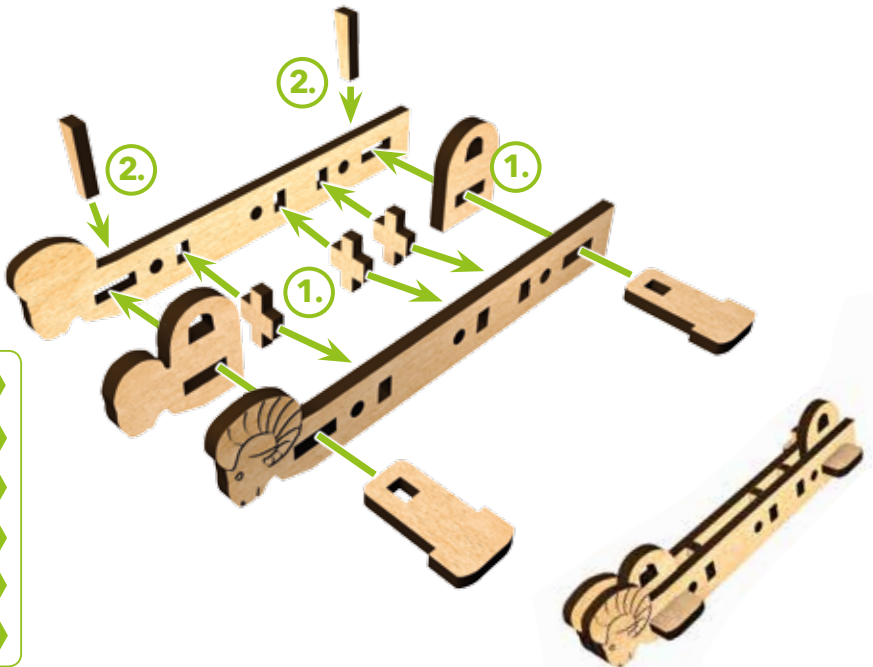
3

- 4 x 1
- 2 x 11



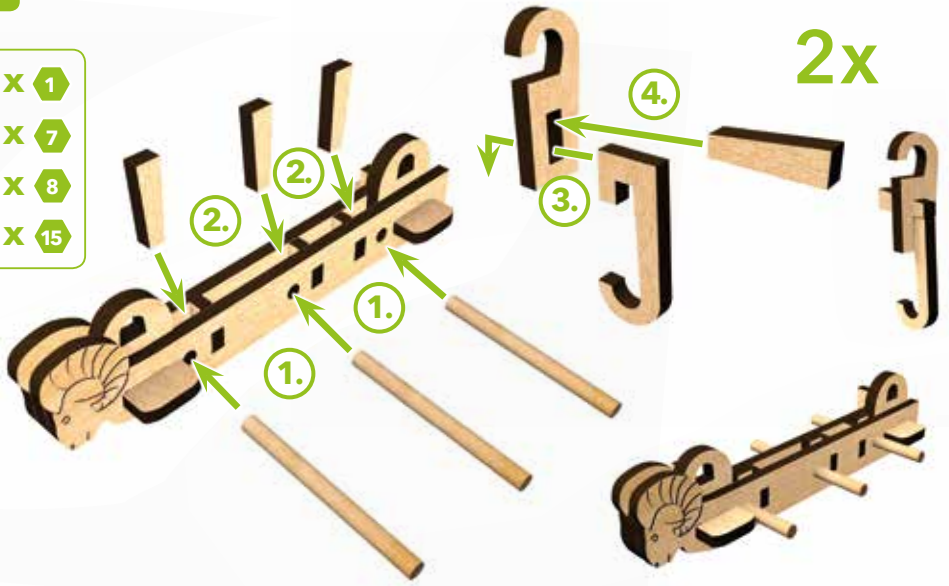
4

- 2 x 1
- 1 x 5
- 1 x 6
- 2 x 12
- 2 x 13
- 3 x 14



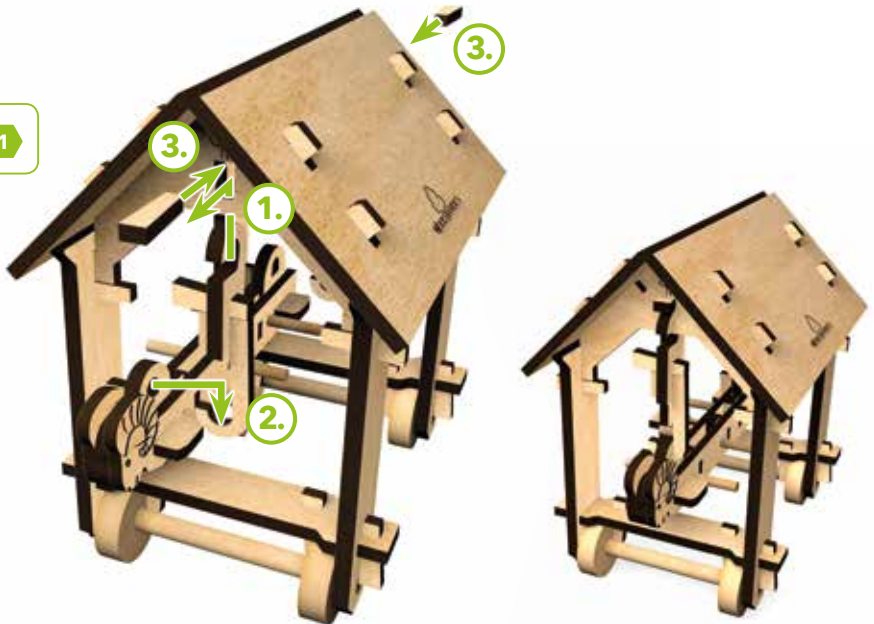
5

- 5 x 1
- 2 x 7
- 2 x 8
- 3 x 15



6

- 2 x 1





- ✓ **nachwachsende Rohstoffe**
renewable resources
- ✓ **100% umweltschonend**
100% eco-friendly
- ✓ **nachhaltig & reparabel**
sustainable & can be repaired
- ✓ **produziert in Österreich** 
produced in Austria 

WoodHeroes GmbH Holzspielzeugerzeugung

Puchstraße 17 • 8020 Graz • Tel.: +43 (0)316 / 24 25 61 62 • E-Mail: leipold@woodheroes.at

www.woodheroes.at